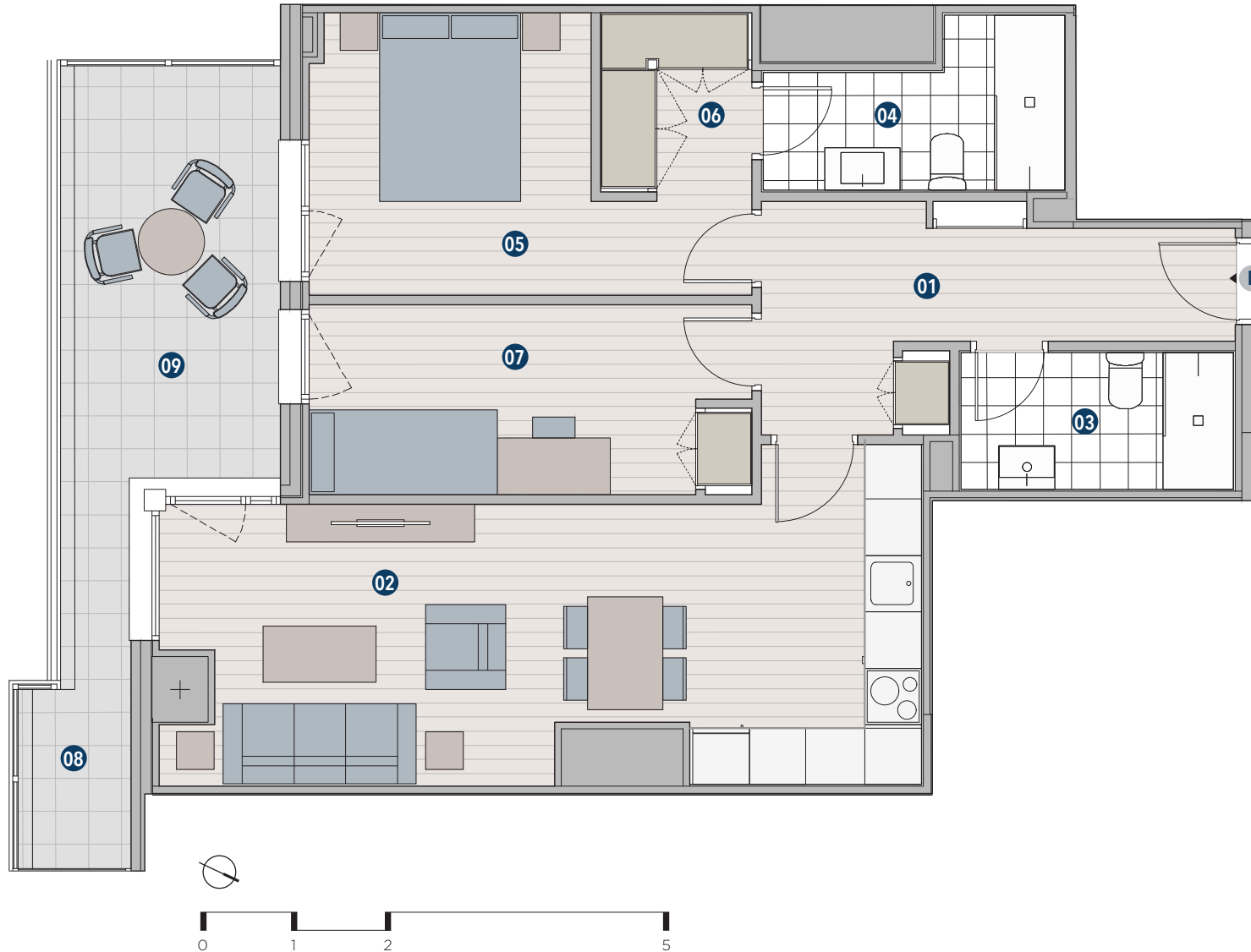


PLANTA 2ª / LETRA B

2 DORMITORIOS / TERRAZA



Versión V.20

RESUMEN DE SUPERFICIES ÚTILES

01. VESTÍBULO	8,30 m ²
02. SALON-COMEDOR-COCINA	23,85 m ²
03. BAÑO 1	4,25 m ²
04. BAÑO 2	4,80 m ²
05. DORMITORIO 1	10,65 m ²
06. VESTIDOR	2,95 m ²
07. DORMITORIO 2	9,30 m ²
ÚTIL TOTAL INTERIOR	64,10 m²
08. TENDEDERO	2,25 m ²
09. TERRAZA CUBIERTA	11,95 m ²
ÚTIL TOTAL EXTERIOR	14,20 m²
SUPERFICIE ÚTIL TOTAL	78,30 m²

