



TORRE  
**ARIZA**



VIVIENDAS 1/2/3/4 Dormitorios.

CIUDAD DE LA COMUNICACIÓN · VALLADOLID

Paseo Arco de Ladrillo, 66

PROMUEVE:

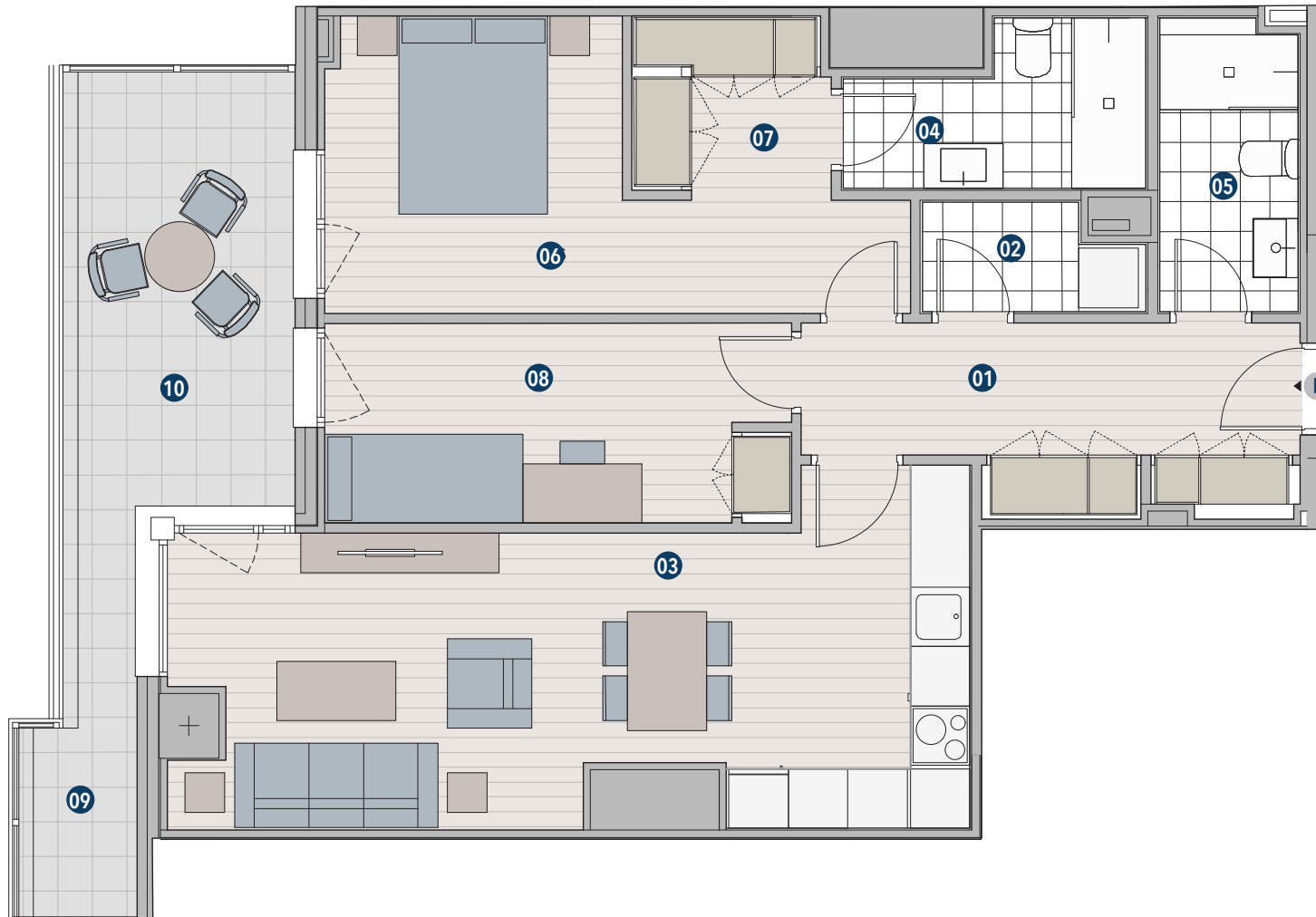
**N**  
NORFOREST

## PLANTA 3ª / LETRA B

2 DORMITORIOS / TERRAZA

### RESUMEN DE SUPERFICIES ÚTILES

01. VESTÍBULO	8,10 m <sup>2</sup>
02. LAVADERO	2,20 m <sup>2</sup>
03. SALON-COMEDOR-COCINA	23,95 m <sup>2</sup>
04. BAÑO 1	4,05 m <sup>2</sup>
05. BAÑO 2	4,30 m <sup>2</sup>
06. DORMITORIO 1	12,25 m <sup>2</sup>
07. VESTIDOR	3,25 m <sup>2</sup>
08. DORMITORIO 2	9,30 m <sup>2</sup>
<b>ÚTIL TOTAL INTERIOR</b>	<b>67,40 m<sup>2</sup></b>
09. TENDEDERO	2,25 m <sup>2</sup>
10. TERRAZA CUBIERTA	11,95 m <sup>2</sup>
<b>ÚTIL TOTAL EXTERIOR</b>	<b>14,20 m<sup>2</sup></b>
<b>SUPERFICIE ÚTIL TOTAL</b>	<b>81,60 m<sup>2</sup></b>



Versión V.20

