

PLANTAS 4ª a 10ª / LETRA B

2 DORMITORIOS / TERRAZA

RESUMEN DE SUPERFICIES ÚTILES

01.	VESTÍBULO	8,10 m ²
02.	LAVADERO	2,20 m ²
03.	COCINA-SALON-COMEDOR	24,00 m ²
04.	BAÑO 1	4,05 m ²
05.	BAÑO 2	4,30 m ²
06.	DORMITORIO 1	12,25 m ²
07.	VESTIDOR	3,25 m ²
08.	DORMITORIO 2	9,30 m ²

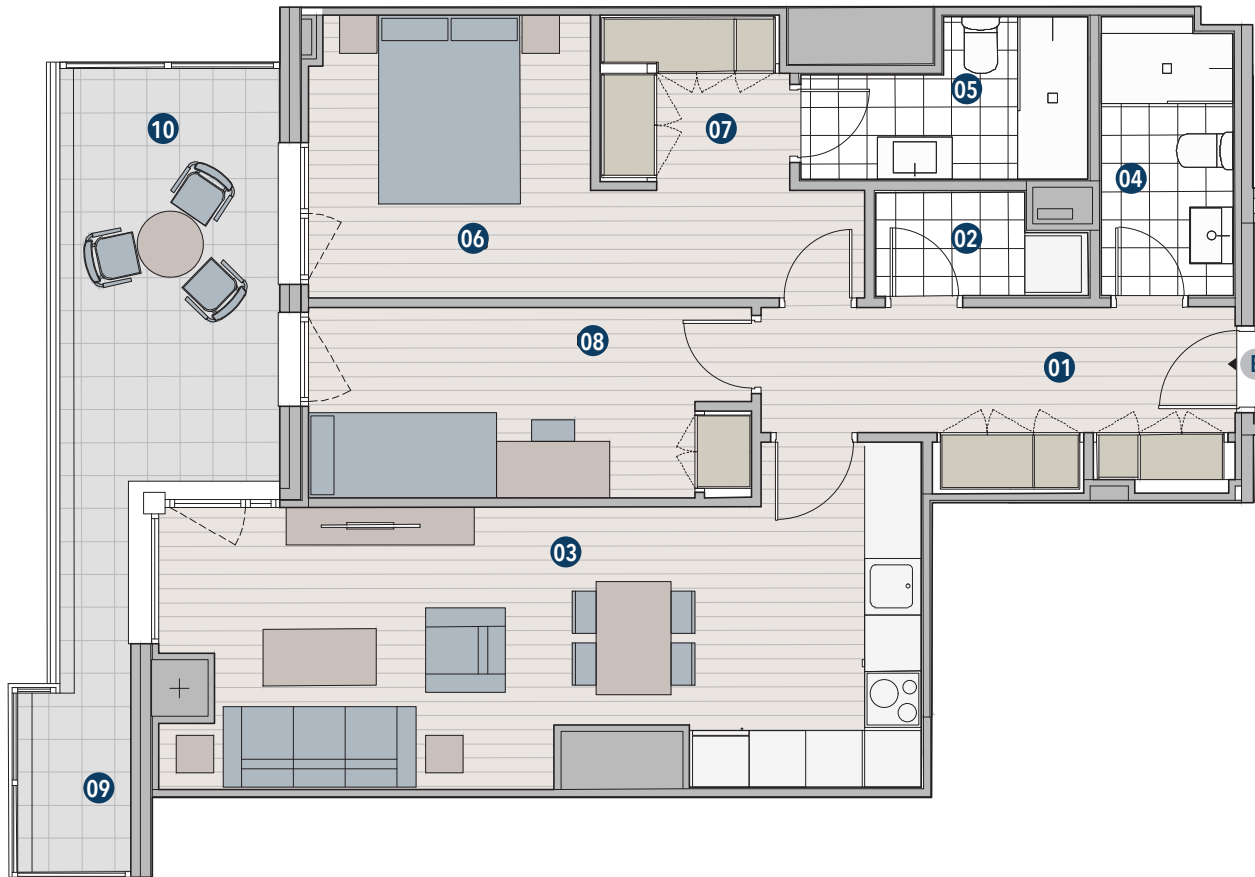
ÚTIL TOTAL INTERIOR 67,45 m²

09.	TENEDERO	2,25 m ²
10.	TERRAZA CUBIERTA	11,95 m ²

ÚTIL TOTAL EXTERIOR 14,20 m²

SUPERFICIE ÚTIL TOTAL 81,65 m²

A P E 2 5 - 1 A R I Z A



Versión V.20

