

PLANTA 3ª / LETRA D

3 DORMITORIOS / TERRAZA

RESUMEN DE SUPERFICIES ÚTILES

| | | |
|-----|---------------|----------------------|
| 01. | VESTÍBULO | 3,40 m ² |
| 02. | LAVADERO | 2,55 m ² |
| 03. | COCINA | 13,65 m ² |
| 04. | SALON-COMEDOR | 19,15 m ² |
| 05. | DISTRIBUIDOR | 6,10 m ² |
| 06. | BAÑO 1 | 4,20 m ² |
| 07. | BAÑO 2 | 4,40 m ² |
| 08. | DORMITORIO 1 | 11,65 m ² |
| 09. | DORMITORIO 2 | 8,05 m ² |
| 10. | DORMITORIO 3 | 10,25 m ² |

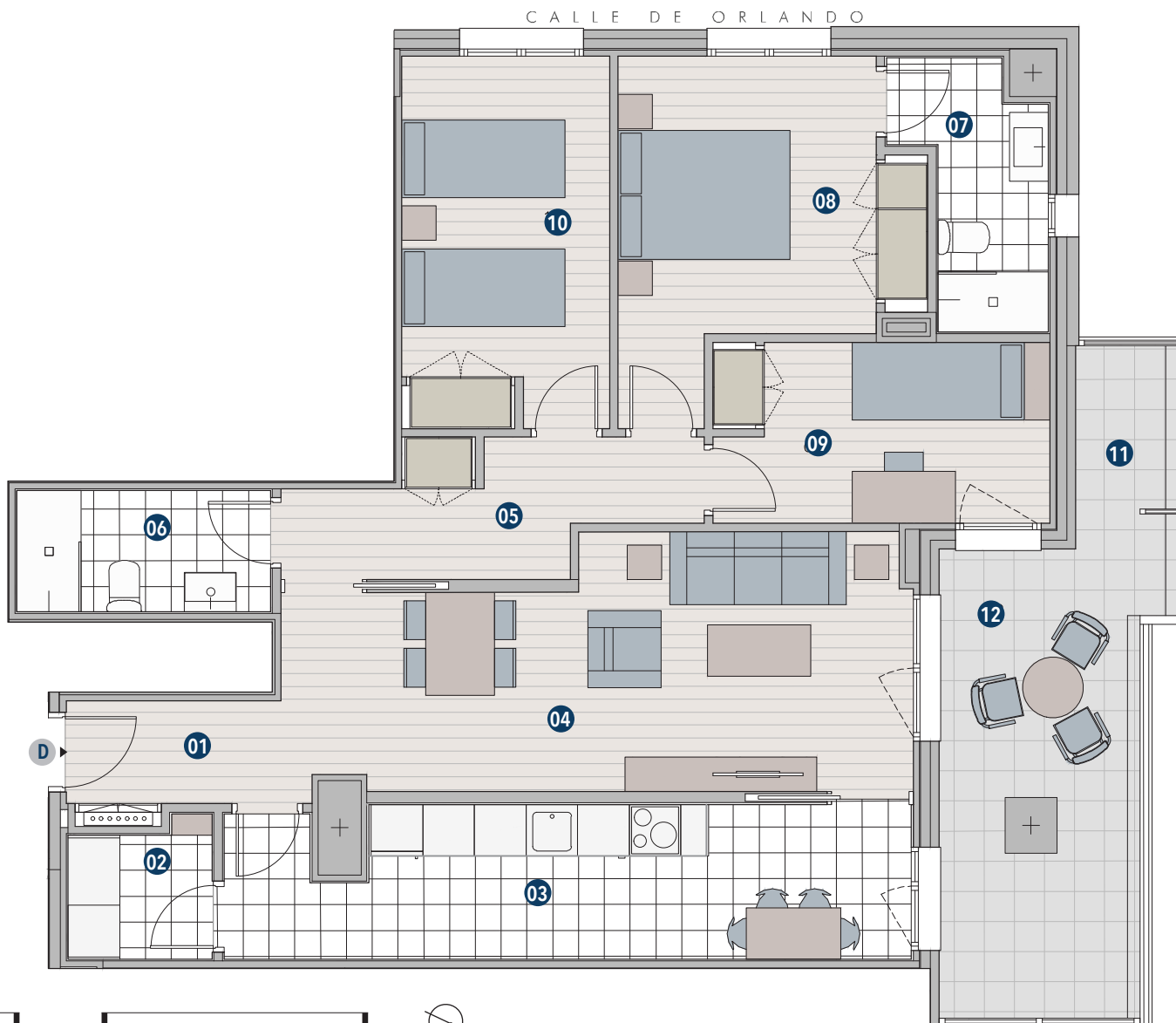
ÚTIL TOTAL INTERIOR 83,40 m²

11. TENEDERO 2,25 m²

12. TERRAZA CUBIERTA 13,25 m²

ÚTIL TOTAL EXTERIOR 15,50 m²

SUPERFICIE ÚTIL TOTAL 98,90 m²



A P E 2 5 - 1 A R I Z A

