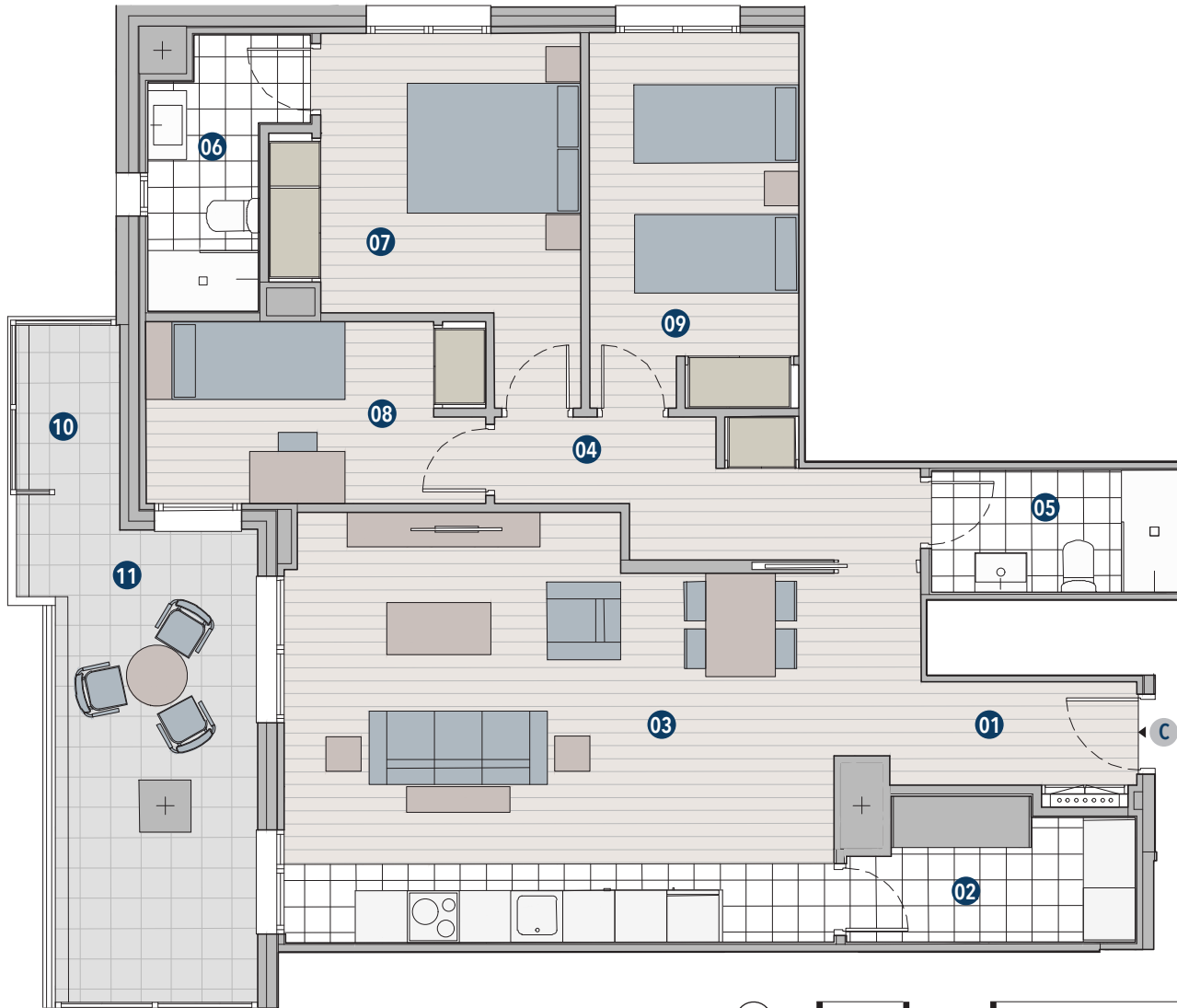


CALLE DE ORLANDO

PLANTAS 4ª a 10ª / LETRA C VAR. 1

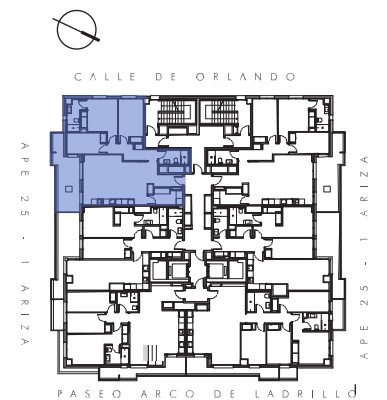
3 DORMITORIOS / TERRAZA

APE 25 - 1 ARIZA



RESUMEN DE SUPERFICIES ÚTILES

01.	VESTÍBULO	3,40 m ²
02.	LAVADERO	5,00 m ²
03.	COCINA-SALON-COMEDOR	31,50 m ²
04.	DISTRIBUIDOR	6,10 m ²
05.	BAÑO 1	4,15 m ²
06.	BAÑO 2	4,40 m ²
07.	DORMITORIO 1	11,70 m ²
08.	DORMITORIO 2	8,05 m ²
09.	DORMITORIO 3	10,25 m ²
ÚTIL TOTAL INTERIOR		83,55 m²
10.	TENEDERO	2,25 m ²
11.	TERRAZA CUBIERTA	13,25 m ²
ÚTIL TOTAL EXTERIOR		15,50 m²
SUPERFICIE ÚTIL TOTAL		100,05 m²



Versión V.20