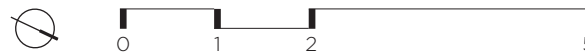
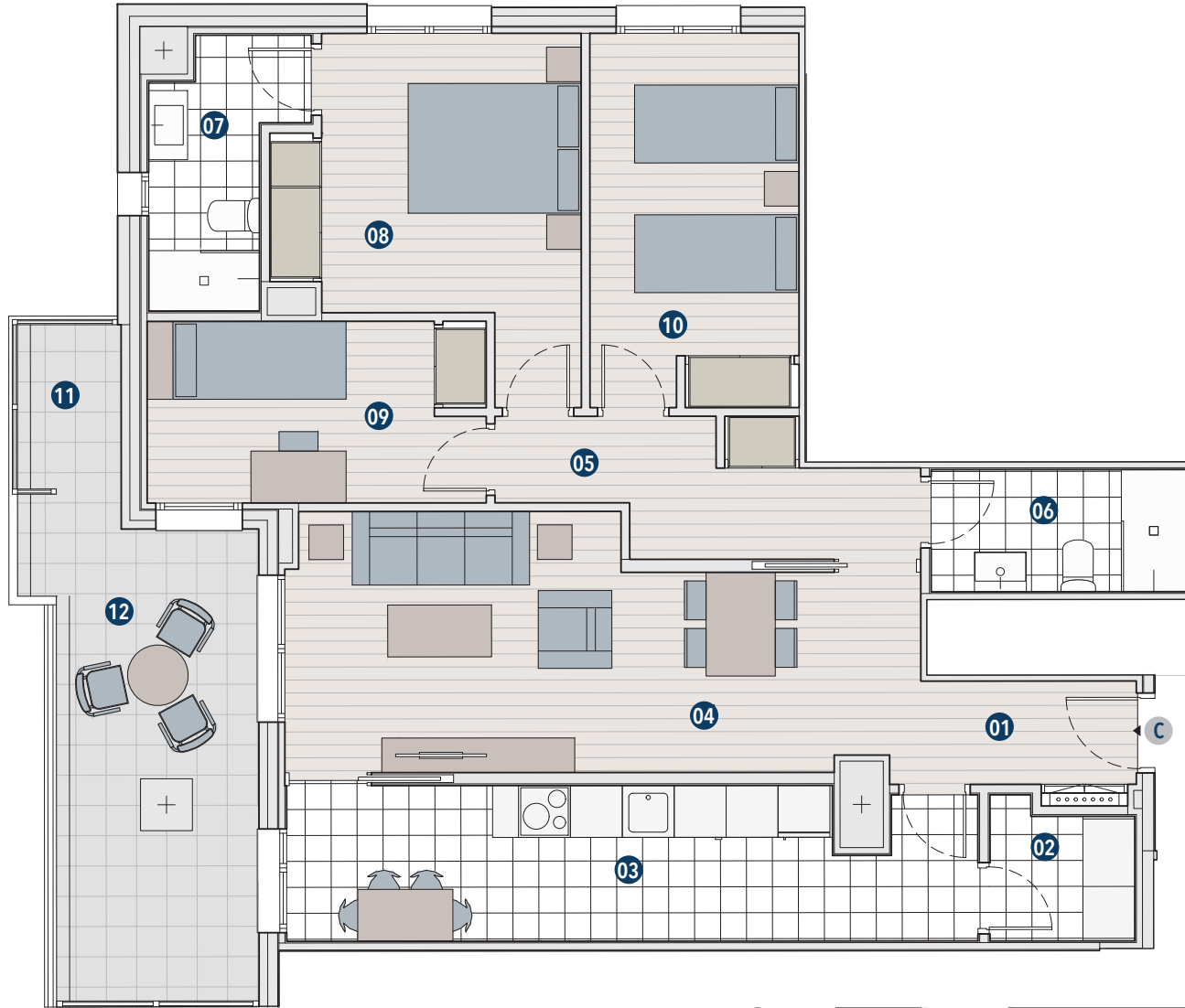


CALLE DE ORLANDO

APE 25 - 1 ARIZA



Versión V.20

PLANTAS 4ª a 10ª / LETRA C

3 DORMITORIOS / TERRAZA

RESUMEN DE SUPERFICIES ÚTILES

01.	VESTÍBULO	3,40 m ²
02.	LAVADERO	2,55 m ²
03.	COCINA	13,75 m ²
04.	SALON-COMEDOR	19,15 m ²
05.	DISTRIBUIDOR	6,10 m ²
06.	BAÑO 1	4,20 m ²
07.	BAÑO 2	4,40 m ²
08.	DORMITORIO 1	11,65 m ²
09.	DORMITORIO 2	8,05 m ²
10.	DORMITORIO 3	10,25 m ²
ÚTIL TOTAL INTERIOR		83,50 m²
11.	TENEDERO	2,25 m ²
12.	TERRAZA CUBIERTA	13,25 m ²
ÚTIL TOTAL EXTERIOR		15,50 m²
SUPERFICIE ÚTIL TOTAL		99,00 m²

