



TORRE  
**ARIZA**



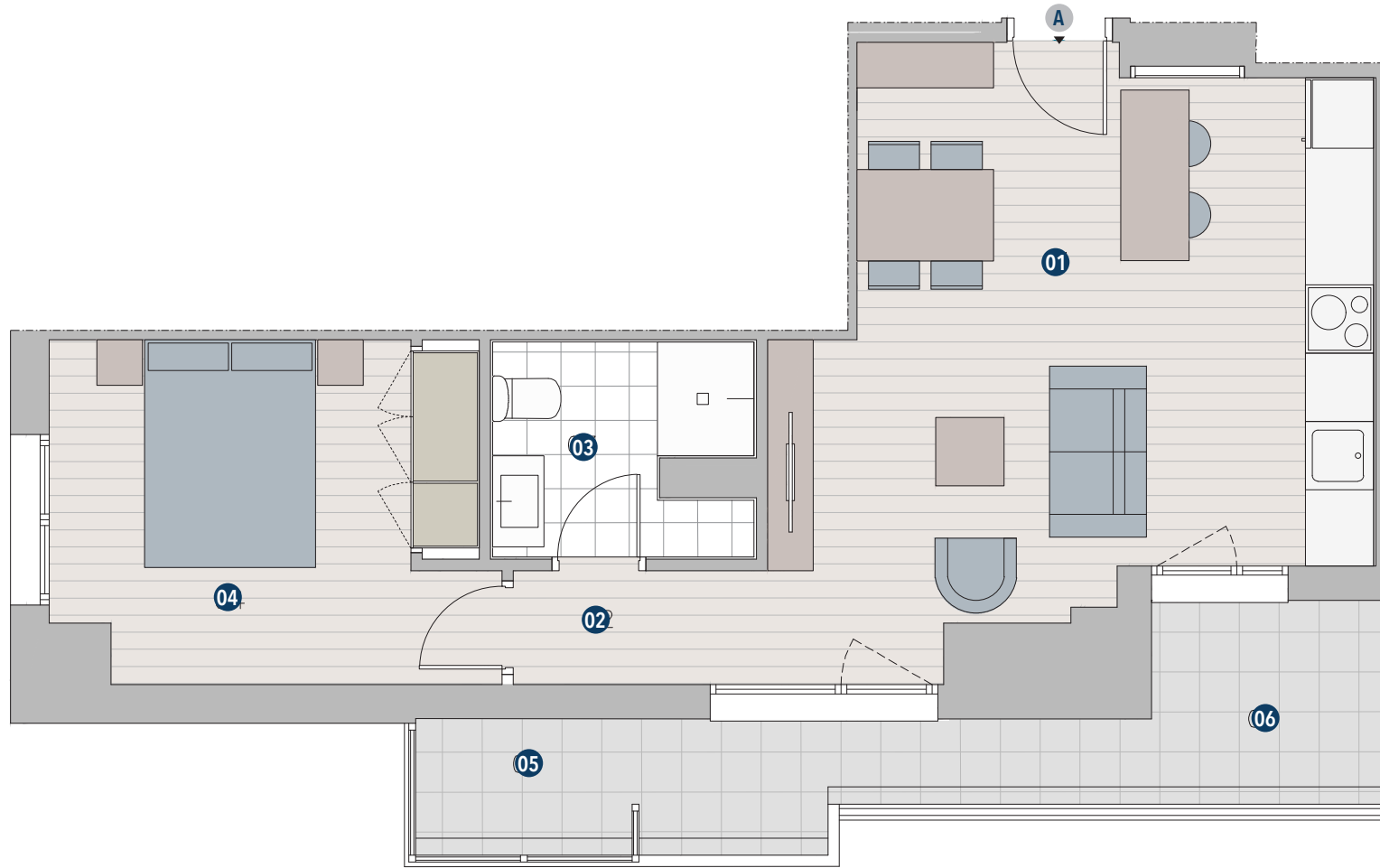
VIVIENDAS 1/2/3/4 Dormitorios.  
CIUDAD DE LA COMUNICACIÓN · VALLADOLID  
Paseo Arco de Ladrillo, 66



PROMUEVE:

**NORFOREST**

**PLANTA 1ª / LETRA A**  
1 DORMITORIO / TERRAZA

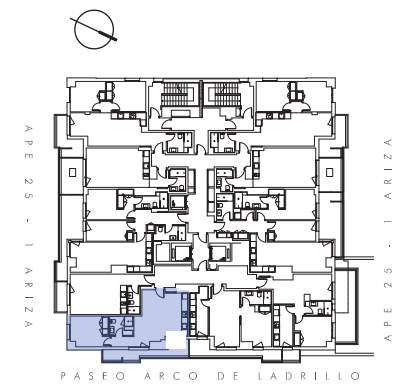


**RESUMEN DE SUPERFICIES ÚTILES**

<b>01.</b>	COCINA/SALON-COMEDOR	<b>24,05 m<sup>2</sup></b>
<b>02.</b>	DISTRIBUIDOR	<b>2,25 m<sup>2</sup></b>
<b>03.</b>	BAÑO DISTRIBUIDOR	<b>4,00 m<sup>2</sup></b>
<b>04.</b>	DORMITORIO	<b>11,10 m<sup>2</sup></b>
<b>ÚTIL TOTAL INTERIOR</b>		<b>41,40 m<sup>2</sup></b>
<b>05.</b>	TENDEDERO	<b>2,30 m<sup>2</sup></b>
<b>06.</b>	TERRAZA CUBIERTA	<b>7,80 m<sup>2</sup></b>
<b>ÚTIL TOTAL EXTERIOR</b>		<b>10,10 m<sup>2</sup></b>
<b>SUPERFICIE ÚTIL TOTAL</b>		<b>51,50 m<sup>2</sup></b>



Versión V.30



Por razones técnicas o por decisión de la dirección facultativa, los planos son susceptibles de sufrir modificaciones. Documento de carácter informativo no contractual. Las superficies expresadas son aproximadas, pudiendo experimentar modificaciones por razón de índole técnica, legal o administrativa en el desarrollo del proyecto y/o ejecución de obras, así como las calidades, sin que implique menoscabo de las mismas. Amueblamiento y jardinamiento no incluidos. La distribución del mobiliario de cocinas es susceptible de adaptaciones en fase de construcción.