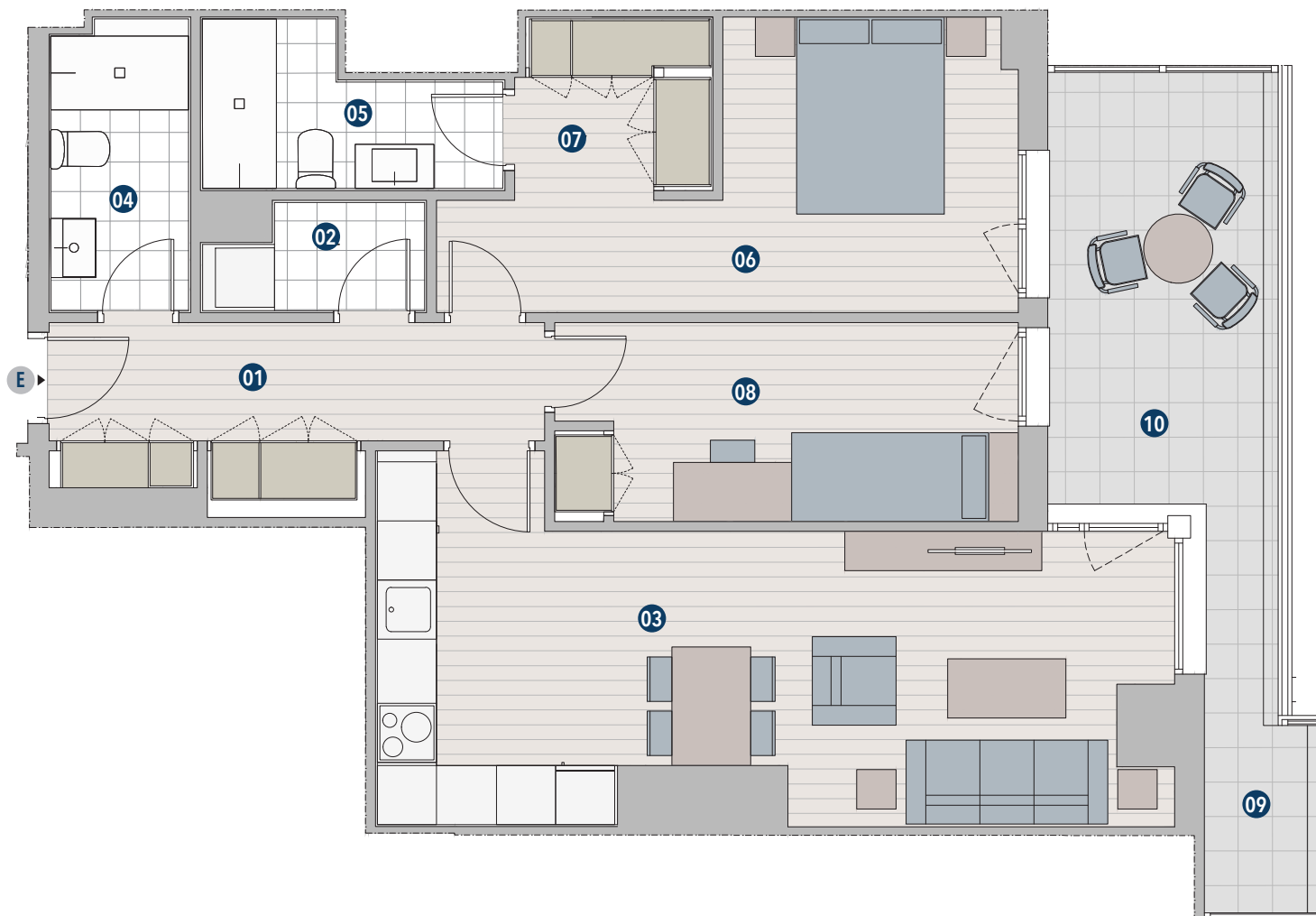


PLANTA 2ª y 3ª / LETRA E

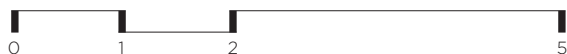
2 DORMITORIOS / TERRAZA



A P E 2 5 - 1 A R I Z A

RESUMEN DE SUPERFICIES ÚTILES

01. VESTÍBULO	7,45 m ²
02. LAVADERO	2,20 m ²
03. COCINA-SALÓN-COMEDOR	24,00 m ²
04. BAÑO 1	4,05 m ²
05. BAÑO 2	4,35 m ²
06. DORMITORIO 1	12,25 m ²
07. VESTIDOR	3,25 m ²
08. DORMITORIO 2	9,30 m ²
ÚTIL TOTAL INTERIOR	66,85 m²
09. TENEDERO	2,30 m ²
10. TERRAZA CUBIERTA	11,95 m ²
ÚTIL TOTAL EXTERIOR	14,25 m²
SUPERFICIE ÚTIL TOTAL	81,10 m²



Versión V.30



CALLE DE ORLANDO

