

PLANTA ÁTICO / LETRA A. VAR 1

3 DORMITORIOS / TERRAZAS

RESUMEN DE SUPERFICIES ÚTILES

01.	VESTÍBULO	6,95 m <sup>2</sup>
02.	COCINA / SALON-COMEDOR	30,00 m <sup>2</sup>
03.	DISTRIBUIDOR	4,50 m <sup>2</sup>
04.	BAÑO 1	4,40 m <sup>2</sup>
05.	BAÑO 2	4,25 m <sup>2</sup>
06.	DORMITORIO 1	12,45 m <sup>2</sup>
07.	DORMITORIO 2	9,15 m <sup>2</sup>
08.	DORMITORIO 3	8,65 m <sup>2</sup>

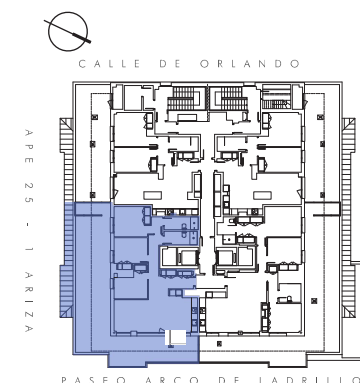
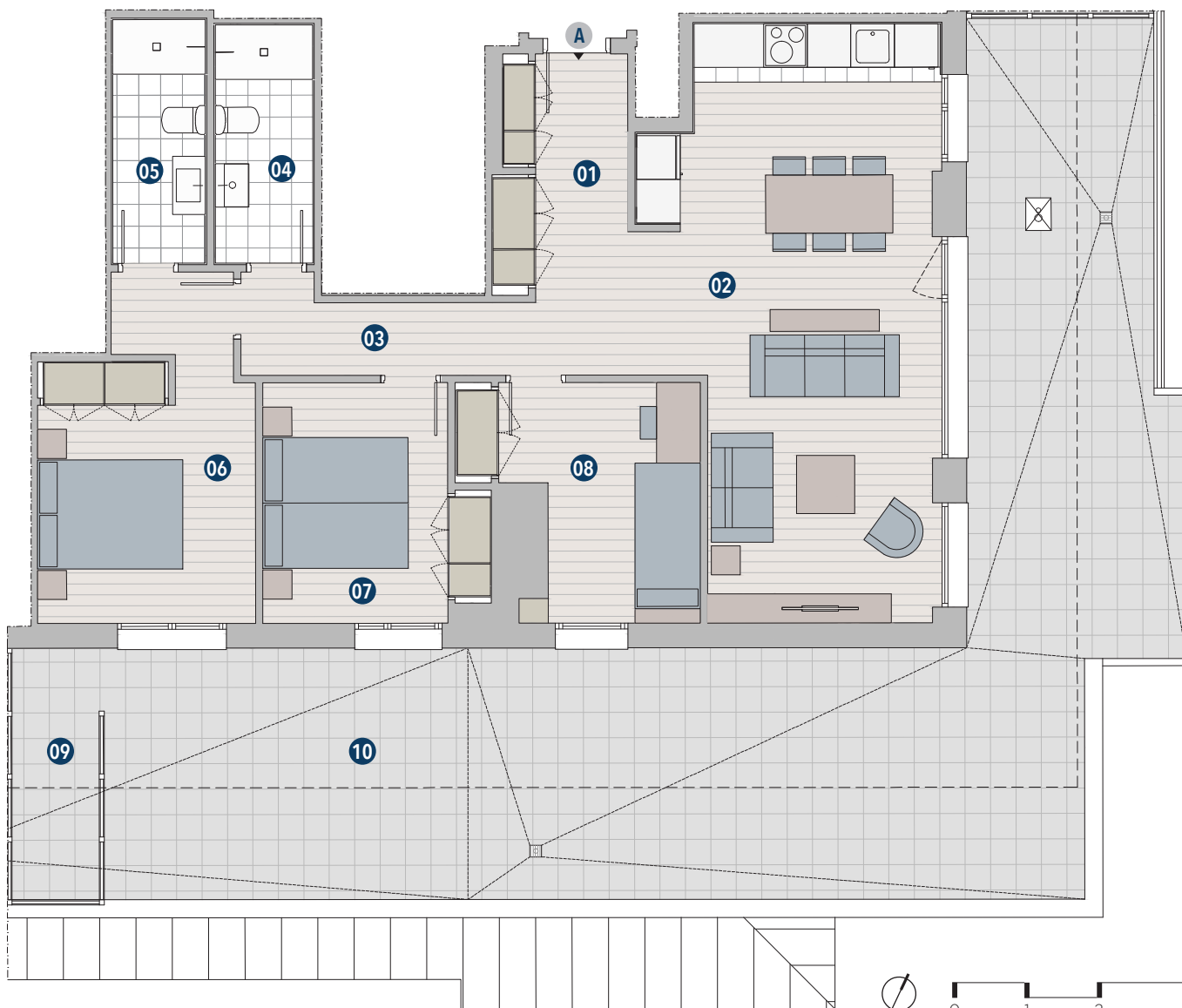
ÚTIL TOTAL INTERIOR 80,35 m<sup>2</sup>

09. TENEDERO 4,15 m<sup>2</sup>

10. TERRAZA DESCUBIERTA 70,65 m<sup>2</sup>

ÚTIL TOTAL EXTERIOR 74,80 m<sup>2</sup>

SUPERFICIE ÚTIL TOTAL 155,15 m<sup>2</sup>



Versión V.30